

بِسْمِ اللَّهِ الرَّحْمَنِ الرَّحِيمِ

أما بعد  
الحسن  
١٣٤٠



تاسیسی ۱۳۸۷

صندوق حمایت از توسعه

بخش کشاورزی

استان آذربایجان غربی



# سرمایه صندوق استان آذربایجان غربی

۲۲ مرحله افزایش سرمایه

۵۴٪ سهام غیر دولتی

۴۶٪ سهام دولتی

سرمایه اولیه

۳/۵ میلیارد ریال

تعداد سهامدار

۹۵ شکل

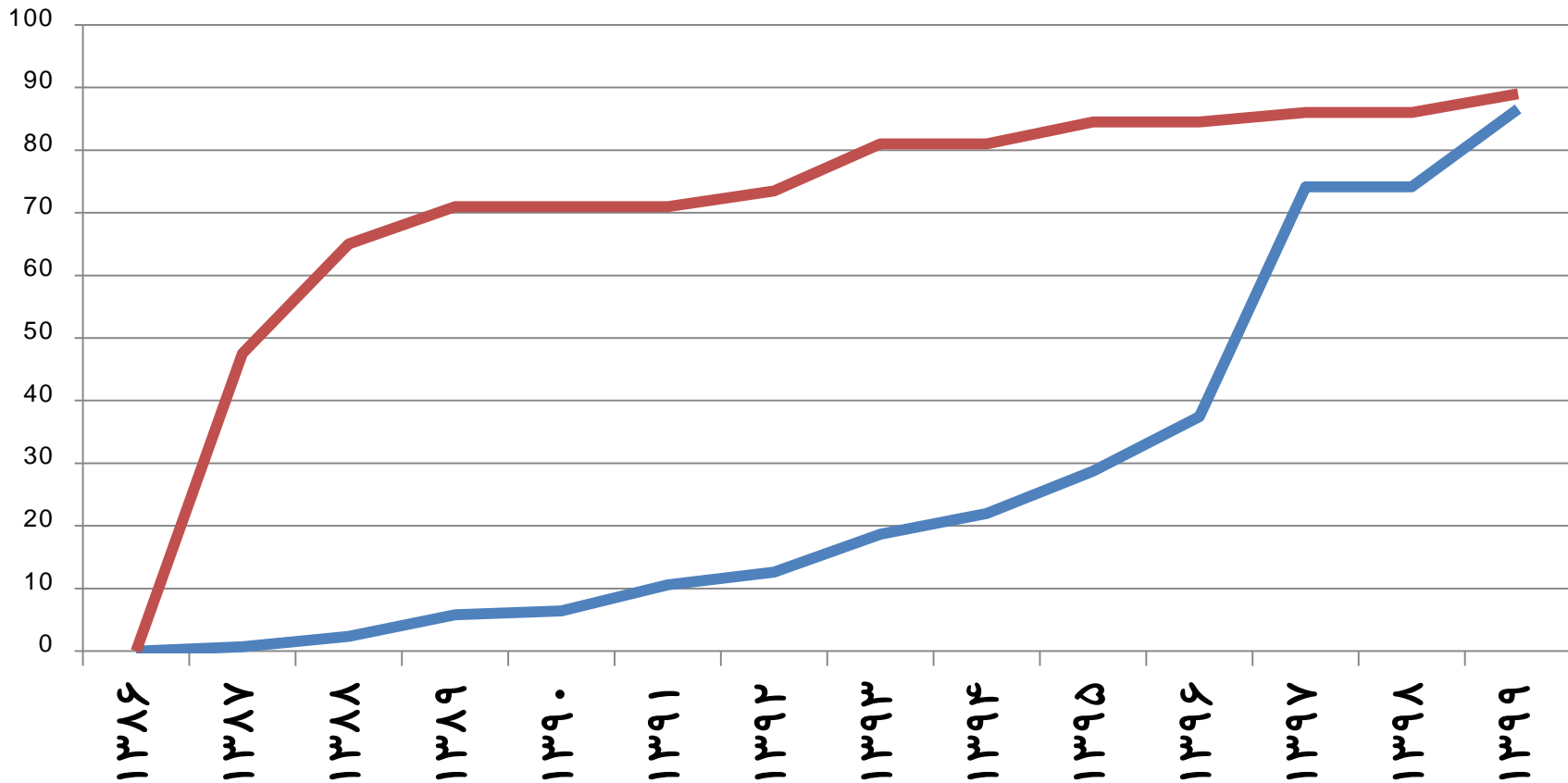
سرمایه فعلی

۷۹۰ میلیارد ریال

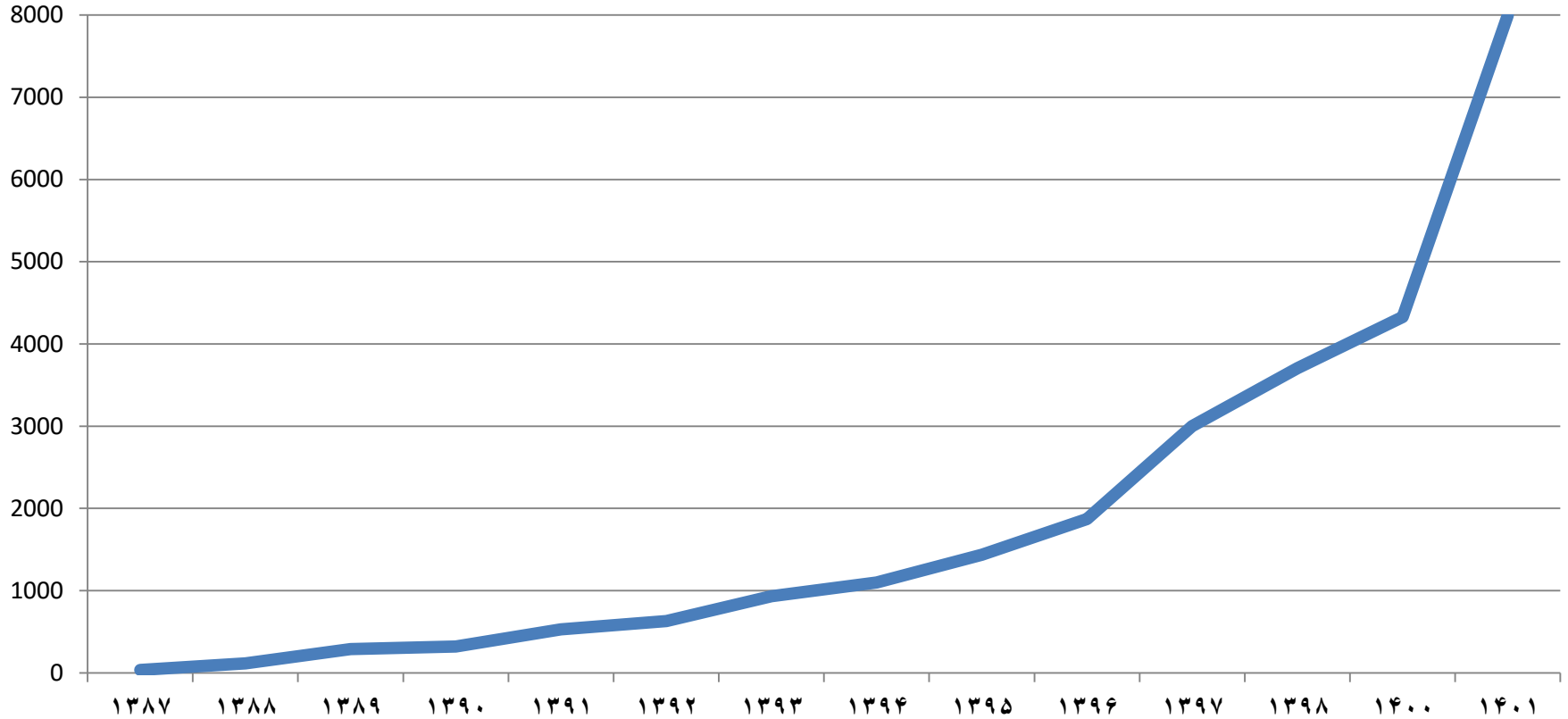
تعداد سهامدار

۱۷۷ شکل

# نمودار تحلیلی رشد سرمایه در مقایسه با رشد سهامدار



## نمودار رشد سرمایه صندوق آذربایجان غربی



# کمک های دولتی برای افزایش سرمایه

در سال ۱۳۹۷

اعتبارات تبصره ۳ ماده ۳۱ قانون احکام دائمی

۵۲ میلیارد ریال

عاملیت اعتبارات بخش کشاورزی

۳۰۰۰ میلیارد ریال

مدیریت آب و خاک و امور فنی و مهندسی

معاونت بهبود تولیدات گیاهی

معاونت بهبود تولیدات دامی

مدیریت شیلات و آبزیان

**تامین نقدینگی مورد نیاز سهامداران با**

**پرداخت تسهیلات سرمایه در گردش**

**۳۴۰۰ میلیارد ریال**





# شرکت تعاونی زنان روستایی

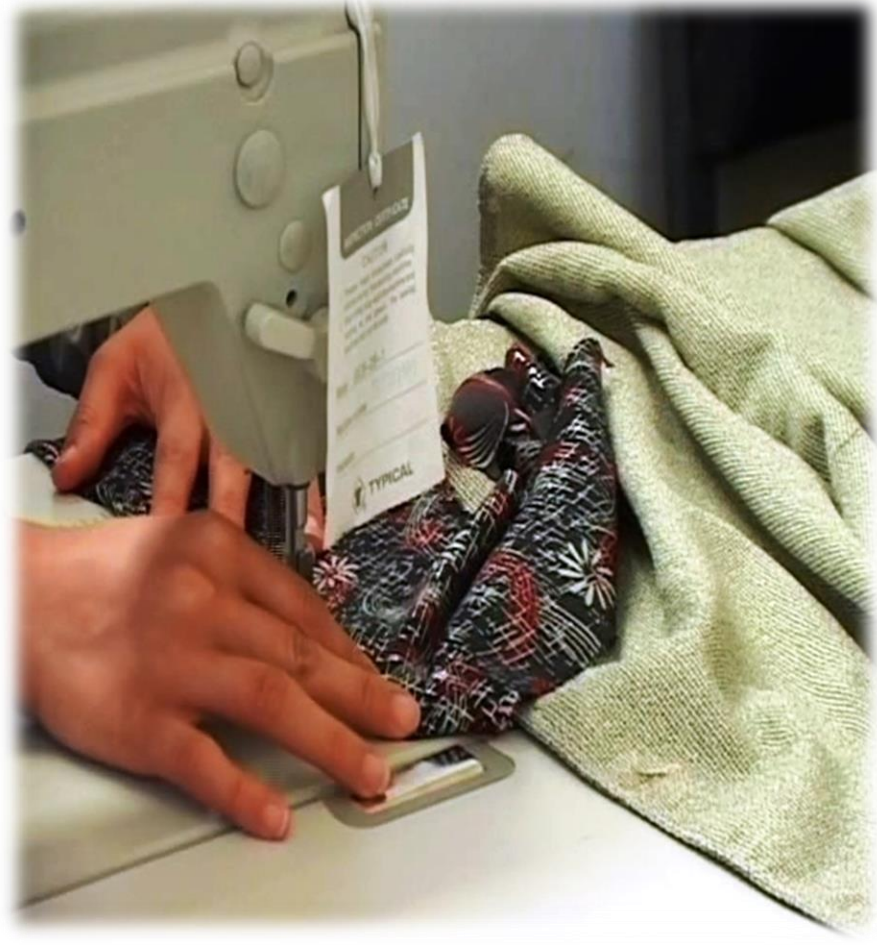
راه اندازی همزمان آموزشگاه خیاطی

و کارگاه تولیدی

اشتغال زایی مستقیم ۱۴ نفر



# اقدامات شاخص و اثر بخشی



# اقدامات شاخص و اثر بخشی



اقدامات

شاخص

و

اثر بخش





# شرکت تعاونی زنان روستایی

راه اندازی کارگاه قند خردکنی

اشتغال زایی مستقیم ۵ نفر



# اقدامات شاخص و اثر بخشی



# اقدامات شاخص و اثر بخشی



اقدامات

شاخص

و

اثر بخش





اقدامات

شاخص

و

اثر بخش



# اتحادیه تعاونی روستایی خوی

تولید دستگاه برداشت کدو

افزایش تولید

کاهش هزینه

اقدامات

شاخص

و

اثر بخش



# اقدامات شاخص و اثر بخشی



# اقدامات شاخص و اثر بخشی





# شرکت تعاونی باغداران ارومیه

افزایش ظرفیت سردخانه

احداث کارگاه تولید جعبه پلاستیکی



اقدامات

شاخص

و

اثر بخش



اقدامات

شاخص

و

اثر بخش





سالن شماره ۶





# واردات :

نهاده های دامی از کشور قزاقستان

تلیسه نژاد سمینتال از کشور اتریش



قزاقستان

۳۰۰۰ تن ذرت

۶۰۰۰ تن جو دامی

# اتحادیه دامداران استان

واردات ۵۵۷ راس گاو سمینتال

هر ۵ راس یک نفر اشتغال زایی مستقیم

اقدامات

شاخص

و

اثر بخش



اقدامات

شاخص

و

اثر بخش

























# کشتارگاه شرکت صنایع گوشت

فعال سازی کشتارگاه غیرفعال

واردات ۸۶۰ راس گوساله پرواری

اشتغال زایی مستقیم ۳۷ نفر

اقدامات

شاخص

و

اثر بخش



اقدامات

شاخص

و

اثر بخش



اقدامات

شاخص

و

اثر بخش



اقدامات

شاخص

و

اثر بخش



اقدامات

شاخص

و

اثر بخش



اقدامات

شاخص

و

اثر بخش



اقدامات

شاخص

و

اثر بخش





اقدامات

شاخص

و

اثر بخش



اقدامات

شاخص

و

اثر بخش



اقدامات

شاخص

و

اثر بخش



اقدامات

شاخص

و

اثر بخش



اقدامات

شاخص

و

اثر بخش



اقدامات

شاخص

و

اثر بخش



اقدامات

شاخص

و

اثر بخش



# اتحادیه دامداران استان

احداث کارخانه تولید خوراک دام

اشتغال زایی مستقیم ۱۵ نفر



اقدامات

شاخص

و

اثر بخش



اقدامات

شاخص

و

اثر بخش



اقدامات

شاخص

و

اثر بخش



اقدامات

شاخص

و

اثر بخش



اقدامات

شاخص

و

اثر بخش



اقدامات

شاخص

و

اثر بخش



اقدامات

شاخص

و

اثر بخش



اقدامات

شاخص

و

اثر بخش





اقدامات

شاخص

و

اثر بخش



اقدامات

شاخص

و

اثر بخش



# اتحادیه تعاونی روستایی شوط

احداث باسکول ۶۰ تنی

اشتغال زایی مستقیم ۳ نفر

اقدامات

شاخص

و

اثر بخش



اقدامات

شاخص

و

اثر بخش



اقدامات

شاخص

و

اثر بخش



# ایجاد و تقویت زنجیره ها

□ زنجیره مرغ

□ زنجیره سیب

□ زنجیره زنبور عسل



گروه بهپروور  
BEHPARVAR GROUP

# شرکت گسترش و توسعه صنایع بهپروور







گروه بهپاروار  
BEHPARVAR GROUP

# ظرفیت های زنجیره

- ◀ تولید بالغ بر **۸۵ میلیون** قطعه جوجه یکروزه گوشتی
- ◀ پرورش و تولید بالغ بر **۴,۲ میلیون** قطعه مرغ گوشتی
- ◀ بسته بندی و قطعه بندی مرغ به میزان بالغ بر **۷۰ تن در روز** و توزیع مویرگی آن
- ◀ تولید دان آماده به میزان **۱۰۰ تن** در روز
- ◀ تولید دی کلسیم فسفات به ظرفیت **۱۵۰۰۰ کیلوگرم** در روز

# جوجه یکروزه



◀ این محصول از **۳۲ واحد مرغ مادر مالکیتی** و مشارکتی زیرمجموعه گروه در **استانهای البرز، گیلان و مازندران، آذربایجان غربی و شرقی، کردستان، لرستان و استان مرکزی** در جوجه کشی های مالکیتی و کارمزدی تولید می شود.

# فارم مادر گوشتی





گروه بهپارور  
BEHPARVAR GROUP

# واحد کشتار گاهی



# شرکت اجداد بهپروور



# کارخانه خوراک دام و طیور



# گوشت مرغ



◀ گوشت مرغ به صورت کامل و قطعه بندی شده و بسته بندی شده در کارخانجات استان گیلان و تهران، با در اختیار داشتن **زنجیره کامل** جوجه ، پرورش مرغ گوشتی و تولید گوشت مرغ به مقدار **۲۲۰۰۰ تن** در سال که با تکمیل پروژه های مختلف به مقدار **۵۷۰۰۰ تن** افزایش خواهد یافت.

# دان آماده طیور گوشتی



◀ دان آماده طیور گوشتی گروه تولیدی بهپروار با فرمولی متعادل و غنی و نیز با استفاده از مواد اولیه مرغوب برای دوره های تغذیه طیور گوشتی تهیه گردیده که تأمین کننده تمام احتیاجات غذایی نژادهای رایج طیور گوشتی در ایران می باشد.





گروه بهپروار  
BEHPARVAR GROUP

# تخم مرغ نطفه دار



صادرات سالانه ۲۰۰ هزار قطعه

جوجه یکروزه به کشور ارمنستان

# زنجیره کامل سیب درختی



تولید کنندگان

۱

سورتینگ و سردخانه

۲

صنایع تبدیلی و تکمیلی

۳

۴

صادر کنندگان

۵

حمل و نقل

۶

نظارت

سازمان جهاد کشاورزی

صادرات سالانه ۲۰۰۰ تن سیب

درختی به کشور عراق و روسیه













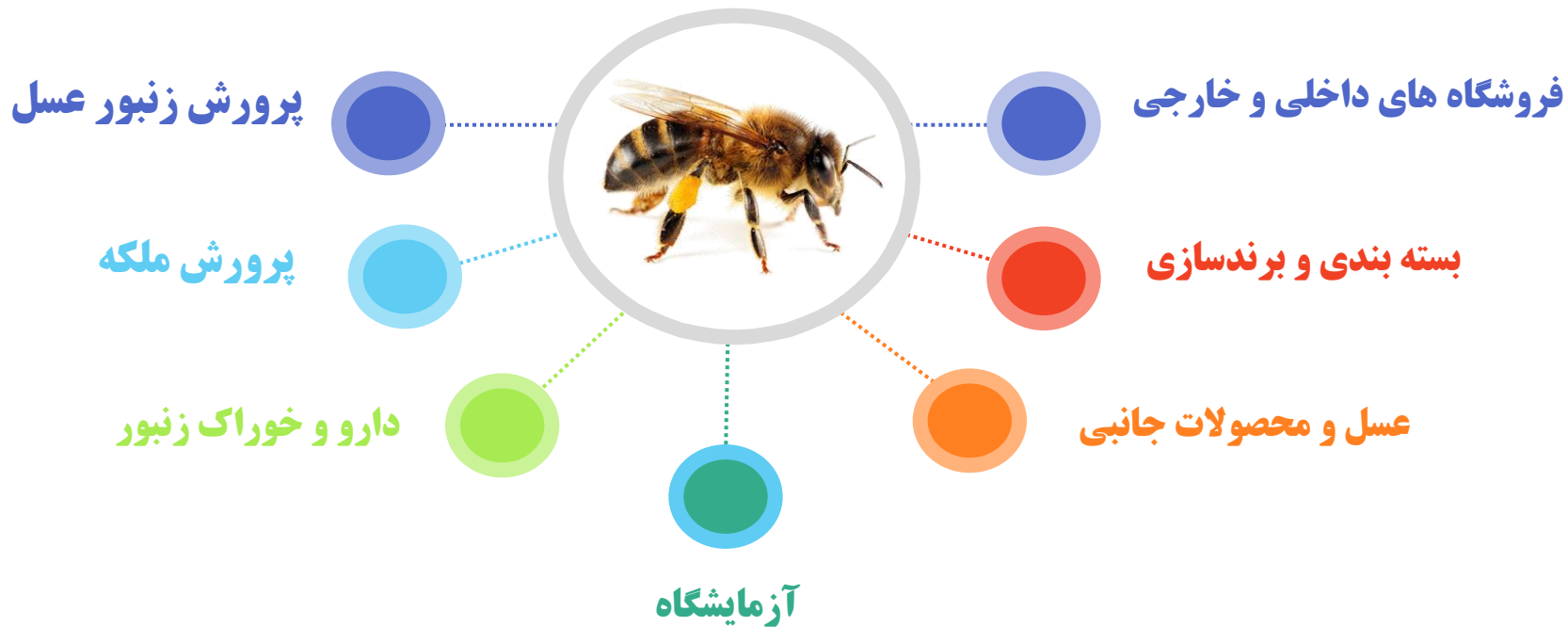








# زنجیره کامل زنبور عسل



به امید  
ایران  
مقتدر  
و  
سربلند

